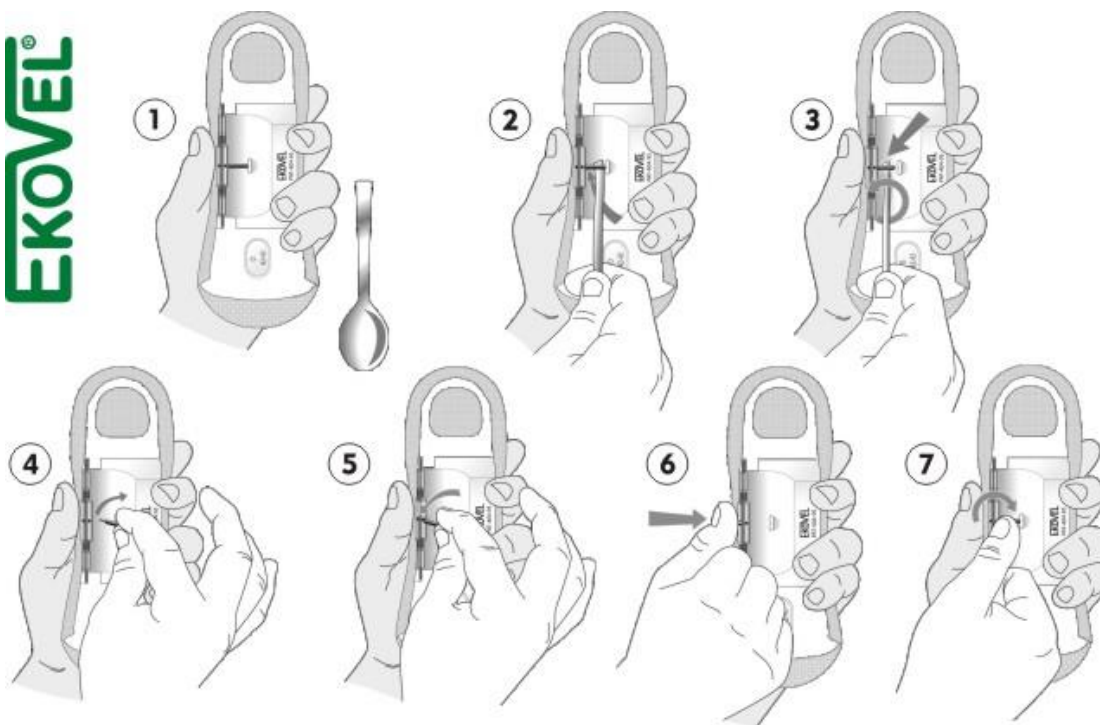


**EKOVEL®**



## ИНСТРУКЦИЯ ПО РЕГУЛИРОВКЕ СТЕЛЕК

### Подготовка к регулировке стелек:

Поставьте стельку на ладонь левой руки так, чтобы её нижняя часть была повёрнута кверху, а металлический механизм стельки был рядом с большим пальцем левой руки. При регулировке правой стельки её пяточная часть будет повёрнута вверх. При регулировке левой стельки её пяточная часть будет повёрнута вниз.

### Регулировка стелек:

1. С правой стороны механизма расположен ключ для его регулировки (поворота), один конец которого находится в отверстии на цилиндре, а другой зафиксирован в пластиковом держателе свода стельки.  
*Запомните исходное положение ключа или в каком положении он находится в настоящий момент – какое отверстие цилиндра он изначально занимает и как зафиксирован в пластиковом держателе.*
2. Освободите регулировочный ключ из пластикового держателя с помощью любого твёрдого узкого предмета (например, ручки чайной ложки).
3. Выньте ключ из цилиндра и перенесите его в первое следующее отверстие слева.  
**ВАЖНОЕ ПРИМЕЧАНИЕ:** если вы вставите ключ в отверстие справа, то опустите свод стельки на одну ступень. Поэтому на этот момент просим обратить особое внимание.
4. Нажмите большим пальцем правой руки на свободный конец ключа, закрепив его в пластиковом держателе, одновременно вращая цилиндр.

Каждая регулировка стелек корректирует высоту сводов на 0,25 - 0,33 мм.